



COPFORCE[®] **EXTRA**

FUNGICIDA AD AZIONE ANTIPERONOSPORICA

GRANULI IDRODISPERSIBILI (WG)

Efficace contro la Peronospora di Patata, Pomodoro e Vite

Meccanismo d'azione **FRAC 27** (Cimoxanil) + **M1** (Rame)

AGROCHEM

THE SOLUTION

CARATTERISTICHE:
Formulazione unica, senza analoghi in Europa.

Due principi attivi con diverso meccanismo d'azione sono precisamente inglobati in ogni singolo granulo, per garantire una protezione completa e persistente. **COPFORCE® EXTRA** è una miscela con comprovata resistenza al dilavamento da pioggia, che combina l'effetto preventivo contro le infezioni fungine e batteriche del principio attivo idrossido di rame [Cu(OH)₂] con l'effetto curativo rapido del cimoxanil.

PRINCIPI ATTIVI:

Cimoxanil 60 g/kg (codice FRAC 27)

Idrossido di Rame 461 g/kg (codice FRAC M01) (contenuto di rame puro: 300 g/kg)

FORMULAZIONE:

Granuli disperdibili in acqua (WG)

PUNTI DI FORZA:

- Elevato livello di protezione delle colture
- Sicurezza garantita delle colture rispetto ad altri fungicidi/battericidi a base di rame
- Due principi attivi con diversa modalità d'azione ed elevato effetto sinergico
- Alternativa di successo alle miscele Mancozeb
- Rischi di resistenza ridotti al minimo
- Comprovato effetto di resistenza alla pioggia
- Nessuna corrosione per l'apparecchiatura poiché non contiene cloruri o solfati
- Recupero delle colture da situazioni di stress
- Nessun effetto sulla lavorazione del vino (prove GEP e GLP nell'Europa meridionale e settentrionale – 2014-2015)
- Nuova formulazione di facile utilizzo, senza polvere e senza formazione di schiuma durante la preparazione della miscela

SPETTRO DI ATTIVITÀ

- **Patata** contro *Peronospora (Phytophthora infestans)*
- **Pomodoro** contro *Peronospora (Phytophthora infestans)*
- **Vite** contro *Peronospora (Plasmopara viticola)*

Altre malattie

- Oltre a queste malattie da Oomiceti, il componente in forma di rame in **COPFORCE® EXTRA** fornisce il controllo o la soppressione dell'*Alternaria* e di altri agenti patogeni delle macchie fogliari, nonché delle malattie batteriche.

Agrofarmaco autorizzato dal Ministero della Salute n. 018012 del 13/09/2023.

Usare il prodotto fitosanitario con precauzione.

Prima dell'uso leggere sempre l'etichetta ministeriale e le relative informazioni sul prodotto.

Porre la dovuta attenzione alle frasi ed ai simboli di pericolo che figurano nell'etichetta.



MODI D'AZIONE:

Il **rame** presenta un'attività multisito. L'idrossido di rame è un fungicida/battericida di copertura che previene l'infezione delle piante. Il suo meccanismo d'azione consiste nell'interferenza con il sistema enzimatico delle spore e del micelio, un processo generalmente irreversibile. In questo modo forma una barriera chimica contro gli attacchi fungini e batterici.



IDROSSIDO DI RAME

Il **cimoxanil** è un fungicida dotato di rapido potere di penetrazione, effetto "shock" (massima efficacia curativa) e breve persistenza. Agisce alterando il metabolismo dei funghi. Anche a dosi molto basse (100–120 g di sostanza attiva per ettaro) risulta efficace nel prevenire la germinazione delle spore sulla superficie fogliare. Grazie alle sue caratteristiche di penetrazione, è in grado di distruggere selettivamente il micelio durante il periodo di incubazione, prevenendo lesioni o danni durante la coltivazione.



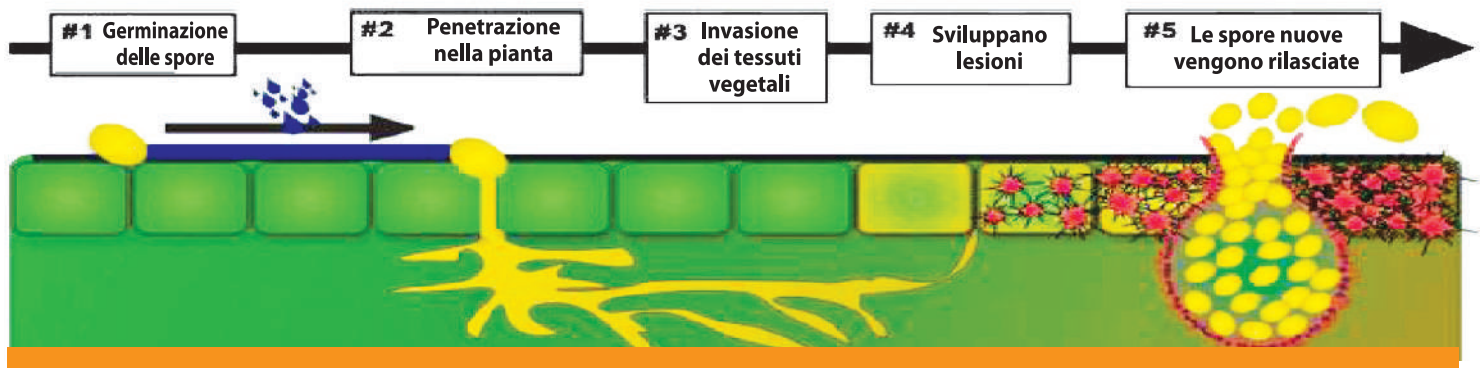
CIMOXANIL

COPFORCE[®] EXTRA contiene due principi attivi con funzioni e modalità d'azione diverse.

L'idrossido di rame viene utilizzato per proteggere le piante dalle infezioni, mentre il cimoxanil viene utilizzato per curare le piante, disabilitando l'infezione nelle prime fasi della malattia.

Le applicazioni dovrebbero iniziare preventivamente quando ci sono condizioni climatiche adatte all'infezione, o quando sono visibili i primi sintomi dell'infezione.

Dosaggio: 200 – 300 g/100 l acqua o 2,0 kg/ha



VANTAGGI DELLA FORMA IDROSSIDO:

A differenza degli altri composti del rame, i cristalli dell'idrossido di rame si dispongono a forma di aghi. Ciò garantisce una copertura completa della superficie trattata. Ad esempio, i cristalli dell'ossicloruro di rame si presentano come piccoli ottaedri, con una copertura fogliare inferiore. L'utilizzo dell'idrossido di rame consente quindi un controllo efficace delle malattie anche a dosi più basse, grazie alla distribuzione uniforme delle particelle. Inoltre, l'idrossido di rame presente in **COPFORCE[®] EXTRA** offre l'opzione di "massima solubilità per un'elevata efficacia e un basso rischio di fitotossicità". **COPFORCE[®] EXTRA** non è corrosivo per le parti metalliche delle attrezzature di irrorazione, poiché nella formulazione non sono presenti né cloruri né solfati.



COPFORCE[®] EXTRA

FUNGICIDA

CONTRO
PERONOSPORA



DOSI E MODALITÀ D'IMPIEGO:

PATATA: contro Peronospora (*Phytophthora infestans*) e Alternaria (*Alternaria solani*)

Impiegare max 2 Kg di prodotto ad ettaro corrispondente a 400-660 g di prodotto per hl distribuiti con volumi d'acqua di 300-500 L/ha.

Iniziare i trattamenti al manifestarsi delle condizioni favorevoli allo sviluppo della malattia, intervenendo tra il primo germoglio basale visibile e l'inizio ingiallimento foglie (BBCH 21-90). Effettuare massimo 5 trattamenti per anno ad intervalli di 7-10 giorni.

Sospendere i trattamenti 14 giorni prima della raccolta.

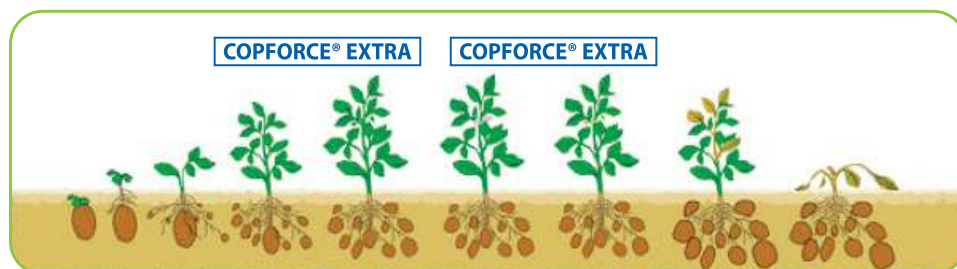
Scheda d'applicazione:

MALATTIA:

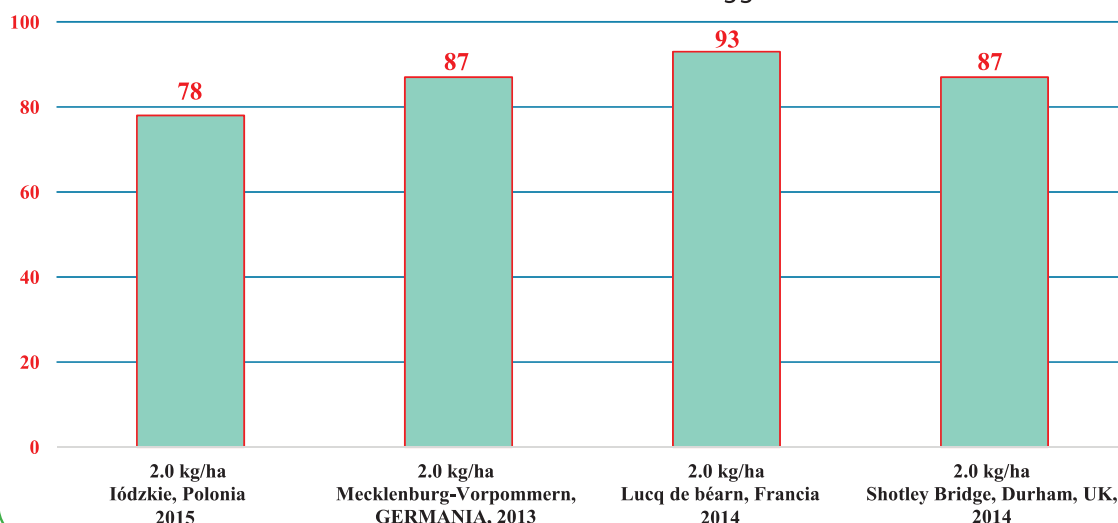
Peronospora (*Phytophthora infestans*)

Alternaria (*Alternaria solani*)

SOLUZIONE:



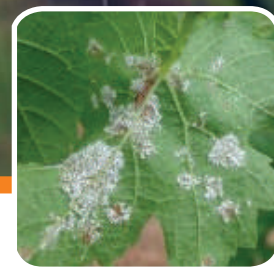
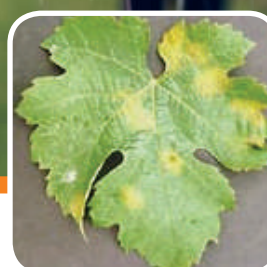
COPFORCE[®] EXTRA: Risultati (%) da studi GEP supervisionati dalle zone dove le condizioni atmosferiche hanno provocato forti infezioni della peronospora (*Phytophthora infestans*) e il danno sul controllo non trattato ha raggiunto il 100%





COPFORCE[®] EXTRA

FUNGICIDA CONTRO PERONOSPORA



DOSI E MODALITÀ D'IMPIEGO:

VITE: contro Peronospora (*Plasmopara viticola*)

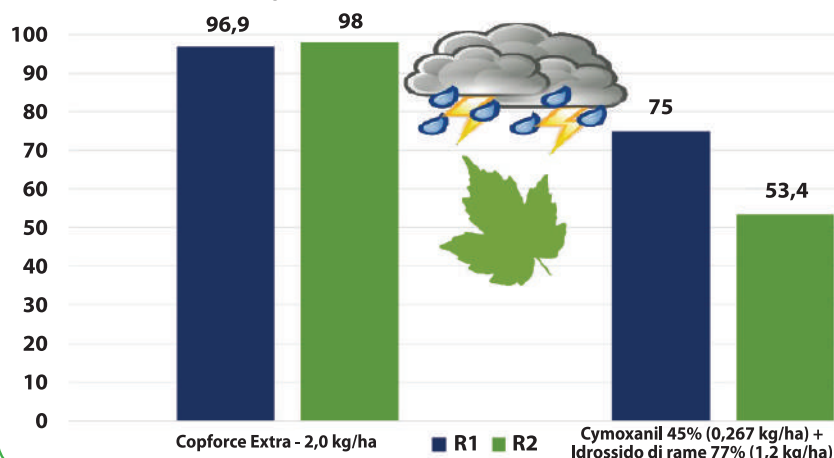
Impiegare max 2 Kg di prodotto ad ettaro corrispondente a 200g di prodotto per hl distribuiti con volumi d'acqua di 300-1000 L/ha.

Iniziare i trattamenti al manifestarsi delle condizioni favorevoli allo sviluppo della malattia, intervenendo tra lo stadio di grappoli separati e l'inizio dell'inviatura (BBCH 55-80). Effettuare massimo 4 trattamenti per anno ad intervalli di 7-10 giorni.

Sospendere i trattamenti 28 giorni prima della raccolta.

TEST PER DETERMINARE LA RESISTENZA ALLA PIOGGIA (FRANCIA 2018, EFFETTUATO DA STAPHYT) BAGNATURA ARTIFICIALE 3,5 ORE DOPO IL TRATTAMENTO FUNGICIDA

Efficacia (%) contro *Plasmopara viticola* sotto diverse piogge
regimi: R1 - 20 mm/h; R2 - 40 mm/ora



Scheda d'applicazione:

MALATTIA:

Peronospora (*Plasmopara viticola*)

SOLUZIONE:

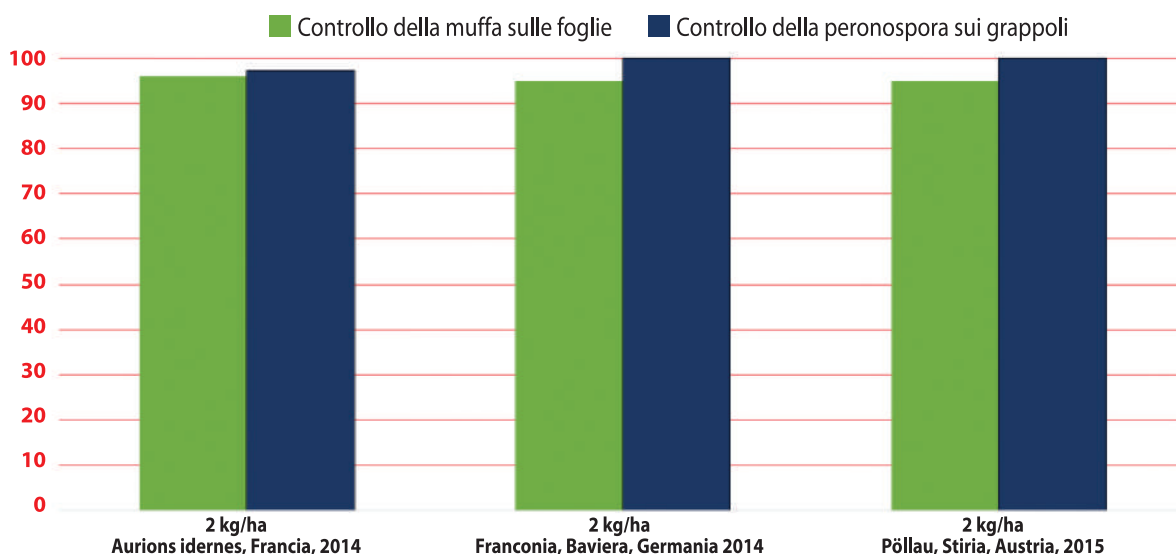
COPFORCE[®] EXTRA

COPFORCE[®] EXTRA



COPFORCE[®] EXTRA: Efficacia (%) del prodotto contro Plasmoparaviticola (*Peronospora*)

Risultati di studi di approvazione (GEP) con elevata pressione di infestazione (70-100%) in Europa



COPFORCE[®] EXTRA

FUNGICIDA CONTRO PERONOSPORA e ALTERNARIA

DOSI E MODALITÀ D'IMPIEGO:

POMODORO: contro *Peronospora (Phytophthora infestans)* e *Alternaria (Alternaria solani)*

Impiegare max 2 Kg di prodotto ad ettaro corrispondente a 200g di prodotto per hl distribuiti con volumi d'acqua di 300-1000 L/ha. Iniziare i trattamenti al manifestarsi delle condizioni favorevoli allo sviluppo della malattia, intervenendo tra la prima infiorescenza visibile e l'inizio della maturazione (BBCH 51-71). Effettuare massimo 4 trattamenti per anno ad intervalli di 7-10 giorni.

Sospendere i trattamenti 3 giorni prima della raccolta.

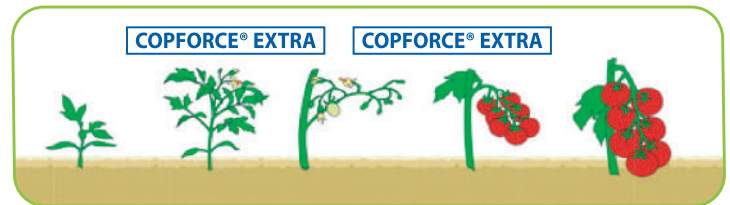


Scheda d'applicazione:

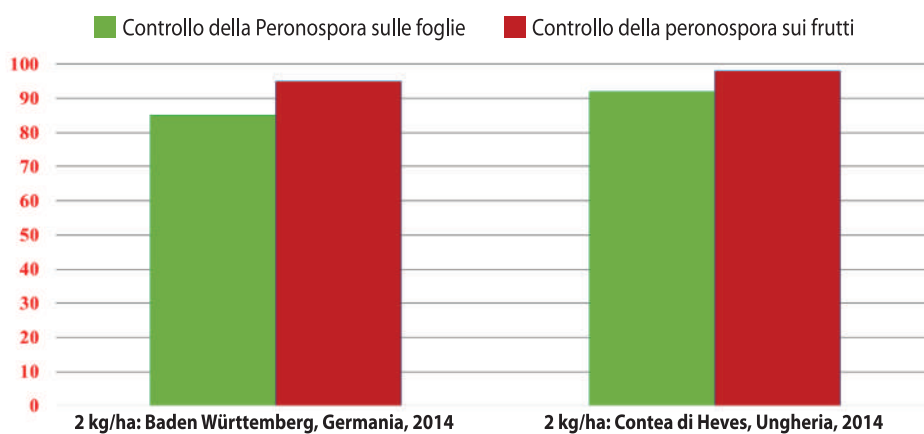
MALATTIA:

Peronospora (*Phytophthora infestans*)
Alternaria (*Alternaria solani*)

SOLUZIONE:



COPFORCE® EXTRA: Efficacia (%) da studi GEP supervisionati in aree in cui le condizioni meteorologiche hanno provocato un forte background infettivo di peronospora (*Phytophthora infestans*)



COPFORCE® EXTRA: Efficacia (%) da studi GEP supervisionati in aree in cui le condizioni meteorologiche hanno provocato un forte background infettivo di peronospora precoce (*Alternaria Solani*)

